

Cheer up!

**Tama Cable Network Corporate Guide 2022**

# Greeting

## 社長挨拶

日頃より多摩ケーブルネットワークへのご理解・ご支援を賜り、誠にありがとうございます。

デジタル化の進展により放送・通信融合の時代を迎え、ケーブルテレビが皆様の日々の生活に果たす役割も日増しに大きくなってきました。

当社は1987年に日本最初の都市型ケーブルテレビ局として開局して以来、多チャンネル放送、ブロードバンドインターネットサービス、ケーブルネットワークを利用した電話サービス、と、お客様のニーズを先取りした情報サービスを提供して参りました。

また「地域と共に発展」の企業理念のもとにコミュニティ番組の自主制作にも注力し、地元のイベント・スポーツ・文化・行政情報などの番組の放送を通じて地域の活性化に取り組んでいます。

今後もこの設立当初からの理念を堅持し、新しい技術を積極的に取り入れながら、より価値の高いサービスの提供により、地域の皆様の豊かな生活に貢献して参る所存です。



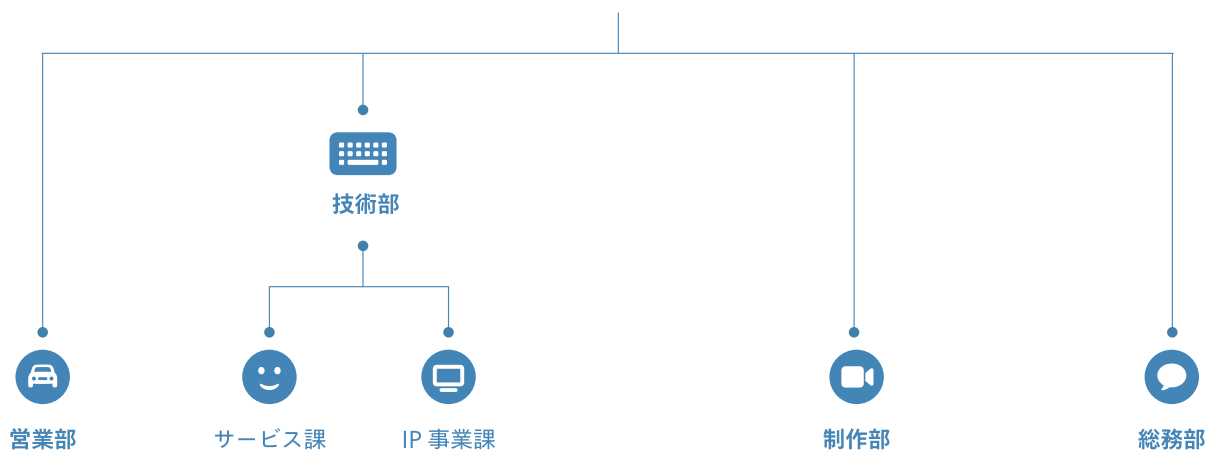
代表取締役社長 舘 盛和

# Organization chart

## 組織図



代表取締役社長 舘 盛和



# History

## 沿革



1983年	6/14 設立発起人10名と株式会社交運社で多摩ケーブルネットワーク株式会社を設立 6/23 関東電波管理局(現在の関東総合通信局)に事業申請(施設の設置申請)を提出	2007年	4/1 サービスエリアを拡大(和田、梅郷、柚木) 10/15 自主放送をデジタル化。ハローナイン、地域ウェザーニュースを追加 12/1 サービスエリアを拡大(新町2、3、4、8、9丁目の一部、新町5、7丁目全域)
1985年	11/5 社団法人日本有線テレビジョン放送連盟(現在の日本ケーブルテレビ連盟)に加盟	2008年	6/1 配信チャンネルに千葉テレビを追加 6/20 サービスエリアを拡大(今井2、3丁目、今寺、藤橋) 11/7 サービスエリアを拡大(谷野、木下、今寺、大門、藤橋)
1986年	9/30 株式会社東芝とケーブルの工事契約を締結し、工事準備を開始 11/18 小和田邸の設計者である有泉峯夫氏の設計、岩浪建設株式会社の施工により放送センターが完成	2009年	供を開始
1987年	4/1 日本初の都市型CATVとして放送を開始(開局)し、開局当時は19チャンネルでスタート	2011年	3/18 総務省の要請を受け、デジアナ変換サービスの提供開始 4/1 取材・編集設備をハイビジョン化。自主放送コミュニティチャンネルのハイビジョン配信を開始 10/1 業界最高水準、最大通信速度240Mbpsのインターネットコース「t-net240」の提供を開始
1988年	5/1 日本で初めて東京電力の電波障害施設に多チャンネルのサービスの提供	2012年	7/14 開局25周年を記念して加入者感謝イベント「TCNこどもまつり2012」を開催 9/1 モバイルデータ通信サービス「t-mobile LTE(EM)」の提供を開始 10/1 第2コミュニティチャンネル「TCN10」の放送を開始
1989年	9/1 青梅に続き、福生、羽村地区でサービス開始	2013年	8/1 地デジ10ch「TCN10」でデータ放送を開始 9/20 9月20日から10月2日まで、国体バレーボール競技(成年女子)を完全生中継 11/19 「第13回多摩シニアオープンオフカップ」をケーブルテレビ局8社で共同制作(2014年以降も毎年継続)
1990年	11/29 都市型CATVで初めて東京防衛施設局により横田基地内部の高層住宅による電波障害対策を受託	2014年	7/26 7月26・27日開催の「はむら夏まつり」に協賛・協力
1991年	4/15 多摩地区CATV5局(町田、八王子、立川、府中、TCN)の競作番組を放送	2015年	7/10 SIMカード・スマートフォンの提供を開始 11/30 青梅市今井にサブセンターを設置
1992年	4/1 開局5周年を迎え、記念番組「春・福生に第九が響く」「多摩川物語」を制作	2017年	7/14 開局30周年 8/31 青梅市吉野 羽村市羽西にサブセンターを設置 11/15 羽村市と「地域広域帯移動無線アクセスシステムの整備及び公共サービスに関する協定」を締結
1996年	6/13 第22回日本CATV大賞(自主制作番組コンクール)において、5年連続で優秀賞を受賞	2018年	2/1 FTTHサービス「t-net光2.5G」提供開始 2/26 スポーツアドバイザーに石毛宏典氏を起用 3/1 NTTドコモとの協業「ドコモ光タイプC」の提供 9/27 福生市と「地域広域帯移動無線アクセスシステムの整備及び公共サービスに関する協定」を締結 12/6 地域BWAシステムの無線局免許を取得
1998年	3/20 日本道路公団の首都圏中央連絡自動車道(圏央道)の広報ビデオ制作を受託	2019年	5/1 羽村市と共同で公衆無線LANサービス「はむらCity-Wi-Fi」の提供を青梅線小作駅周辺で開始 5/7 「ネッツたまぐーセンター」(青梅市文化交流センター 住所:青梅市上町374番地)の全館に公衆無線LAN)サービス「bunkakouryu_TCN_Wi-Fi」の提供を開始 10/24 t-netインターネット接続サービスがAS番号を取得(AS131958)
1999年	4/30 単年度黒字を達成	2020年	4/29 代表取締役社長 館盛和が「旭日小綬章」を受章 6/12 BBIX東京・JPNAP東京との接続を開始 10/1 JPNAP東京サービス上のコンテンツキャッシュ接続サービスを利用開始 12/18 ローカル5G(Sub6)の無線局免許を申請
2000年	2/1 国道16号を横断し福生市福生地区へのサービスを開始。福生市の全域がサービスエリアに 2/27 ケーブルインターネットサービスを開始するために郵政省(現総務省)から事業許可を取得 6/15 第26回日本CATV大賞(自主制作番組コンクール)において、「郵政大臣賞」を獲得 9/1 上位プロバイダとの接続回線1.5Mbps、通信速度128kbpsでケーブルインターネットサービスを開始	2021年	10/27 JPIX東京との接続を開始 11/17 日本ケーブル事業者として初めてNYIIX-LAへのダイレクト接続を開始 Any2Exchange®へのダイレクト接続を開始 12/27 JPIX東京サービス上のコンテンツキャッシュ接続サービスを利用開始
2001年	12/7 光ファイバーを主幹線に導入し、伝送路の危険分散化をはかり広範囲停波を回避する対策を実施		
2002年	4/1 ケーブルインターネットの下り最大通信速度を2Mbpsから8Mbpsに向上 10/1 多摩川を横断して羽村市清流町地区でのサービスを開始。羽村市全域がサービスエリアに		
2003年	3/1 第2期光ファイバーケーブル工事が完了 6/9 地上波デジタル放送に対応するため、すべての増幅器を広帯域用に交換する工事に着手		
2004年	7/1 地上デジタル放送の配信を開始		
2006年	6/1 地上デジタル放送のパススルー方式による再送信を開始		

# Business details

## 事業内容

多摩ケーブルネットワークでは、局舎からお客様宅近くの交換点までの主要幹線に高速の光ファイバーを用い、お客様宅への引き込み線には配線時の折り曲げに強い同軸ケーブルを使用する「光ハイブリット方式」を採用。そして、新たに高速の光ファイバーを宅内まで直接引き込む「FTTH方式」も採用。この高性能・高品質なケーブルインフラを通じて、先進的なテレビサービス・インターネットサービス・電話サービスをご提供しています。



### テレビサービス

映画・ドラマ・音楽・ニュース・スポーツ・アニメ・ドキュメンタリー・エンターテインメント・ショッピングとバラエティ豊かなジャンルの人気専門チャンネルが完全定額制で見放題。

もちろん、アンテナなしで地上デジタル放送、BSデジタル放送もご覧いただくことができます。



### インターネットサービス

多摩ケーブルネットワークのインターネットサービスは、ケーブルテレビならではの高速仕様に加えて、お得な使い放題の完全定額制。ウイルス対策などのセキュリティサービス、出張初期設定等のサポートも基本サービスに含まれているので初心者でも安心してご利用いただけます。



### ケーブルプラス電話

ケーブルプラス電話は、ご使用中の電話番号・電話機を使用したまま従来のNTT回線を利用せずに、多摩ケーブルネットワークとKDDIのネットワークを組み合わせて利用することにより、割安な月額料金・通話料金を実現した固定電話サービスです。

## About our area

### エリアについて

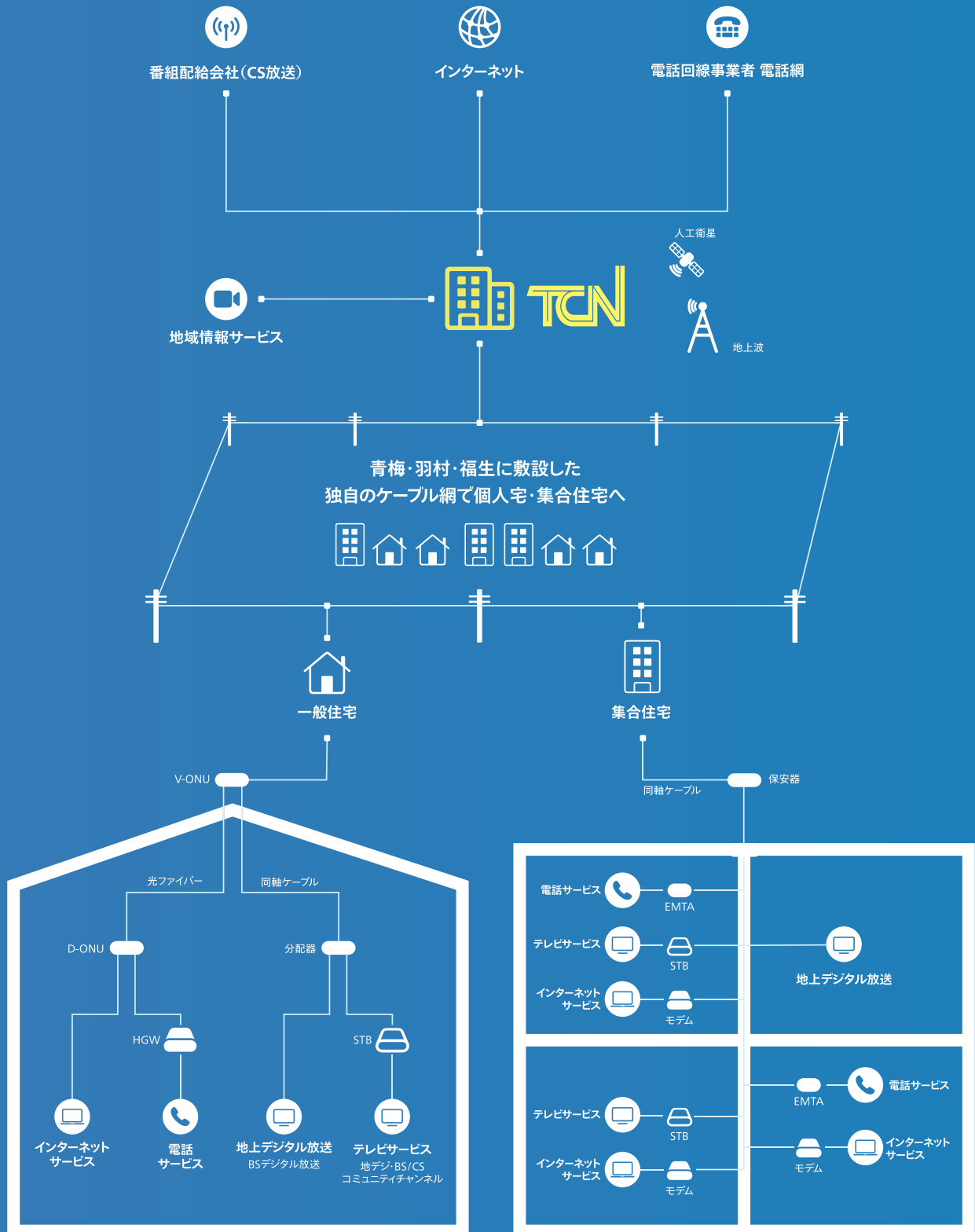
多摩ケーブルネットワークは、青梅市、羽村市、福生市をサービスエリアとしています。豊かな自然や、文化が溢れる地域の魅力を、発見・発信しております。



# How the cable TV works

## ケーブルテレビの仕組み

ケーブルテレビはサービスを提供する地域に、光ファイバーや同軸ケーブルを敷設してケーブルテレビ局のセンターと地域内の一軒一軒の家庭をケーブルで結び、放送サービスや通信サービスをはじめとする多様なサービスを提供しています。



# Community channel

コミュニティチャンネル紹介

## Regular program



### てんこもり情報局『西多摩マルカジリ』

地元で話題のスポットや「今、楽しめる」催しやイベントなど、西多摩に暮らす方の生活に直結した情報を毎週お届け。TCNエリア内の旬なスポットから生中継も行っています。

出演 隆麻衣子/大平原也/箸本のぞみ/中野加奈子



### 地域情報番組『スタジオ21TODAY』

『その日の出来事をその日のうちにお届け』をコンセプトに、月～金曜日まで毎日更新でお届けしているTCNコミュニティチャンネルの看板ニュース番組。

出演 月曜：山田桃子 火曜：佐野真彩 水曜：井上沙織  
木曜：高松莉紗子 金曜：飯村美樹



### ちゃりっ娘マヤの冒険

散策好き、サイクリング好きの方必見! TCNキャスター佐野真彩がスタジオから飛び出して西多摩各地を自転車で駆け巡ります。一緒に爽やかな風を感じながらご覧ください。

出演 佐野真彩/佐藤 芳洋



### マルカジリ出張所こまる発信基地

もりお部長となっちゃんが、御岳山、ヒノトントンZOO、横田基地の様々な秘密を体当たりで大調査!好奇心いっぱい、TCNのおしゃべりコンビに元気をもらえる15分番組!

出演 飯村美樹/佐藤芳洋



### 山歩き、街歩き、森歩き、三田りょうのラララ♪で行こう!

遠くキルギス共和国でも有名な“歌う山男”こと三田りょう(あきる野市出身の演歌歌手)。歌を交えて西多摩中を散策します。

出演 三田りょう(株式会社テイチクエンタテインメント所属)

# Sports program



## “No Soccer, No Life.” 都並敏史サッカースクール

“サッカーの無い人生なんて考えられない!”サッカー元日本代表でTCNスポーツアドバイザーの都並敏史さんが地元少年チームをコーチする一日サッカースクールの模様をお届け。

出演 都並敏史



## Run for the Future! TCN野球教室

スポーツアドバイザー“ミスターレオ”こと元西武ライオンズ石毛宏典さんと元読売巨人軍投手藤城和明さんによる、少年野球チーム対象の野球教室の模様をお届け。

出演 石毛宏典/藤城和明



## スポーツなんでも実況!杉村

TCNスポーツアナウンサー杉村信一が西多摩で行われたスポーツイベント・試合の模様を、熱〜い実況中継でお届けする番組。身内や知り合いの出場試合が中継される可能性大!

出演 杉村信一



## 松尾雄治のスポーツ大好き!ウチの子No.1!

“ミスター・ラグビー”ことラグビー界のレジェンド松尾雄治さんが将来有望な地元のスポーツ少年少女を応援するトークバラエティ番組。

出演 松尾雄治

# Special program



地域のイベントの  
生中継をしているのは  
TCNだけ!!

## 地域のイベント特番

「青梅大祭」「青梅マラソン」「はむら夏まつり」「福生七夕まつり」「青梅納涼花火大会」「選挙速報」など、地域のイベントは特集を組み、TCNの総力を上げて取材・中継します!



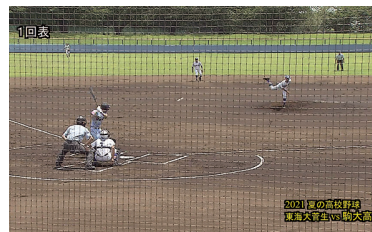
## 多摩シニアオープン ONOFF CUP

地元ゴルフコースである『青梅ゴルフ倶楽部』を舞台に、往年の名プレーヤー達がショットを競い合う『多摩シニアオープンONOFF CUP』。



## TCN Culture Hall

西多摩で行われた演奏会・講演会・演劇など、ステージイベントを中継。放送を通じて地域の文化事業を応援します。



## 全国高等学校野球選手権大会 西東京大会

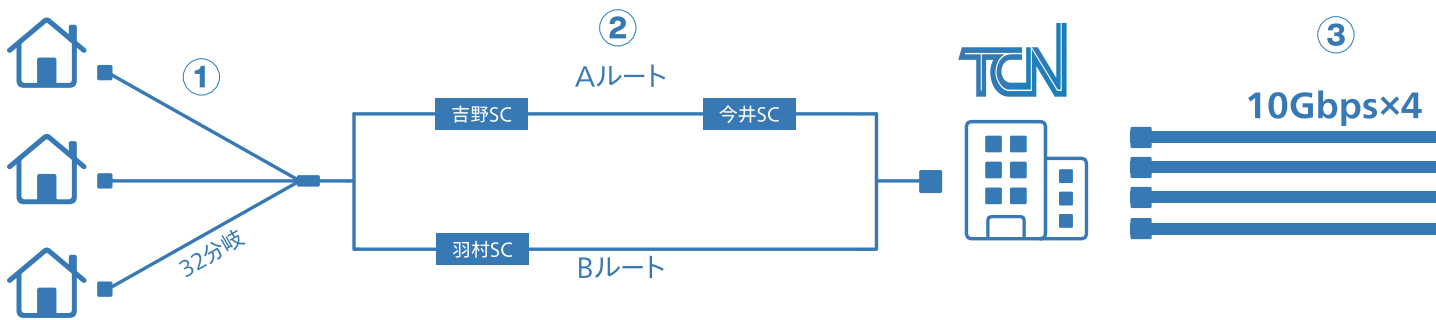
地上波では、なかなか放送されない夏の高校野球西東京大会。TCNでは毎年、生中継と録画中継でお届け!地域の多くの高校野球ファンから好評を得ています。

# Internet service

## インターネットサービス紹介

TCNのインターネット光回線「t-net光」は自社で最新技術の幹線設備を敷設することで、クオリティの高い回線品質を実現しました。発達するインターネット利用用途に合わせて、ソフト・ハード共に他社には真似できない設備設計をしています。

光ファイバーを個人宅へ直接引き込むFTTH（Fiber to the home）を利用した、超高速インターネットサービスです。



## 1 ケーブル業界初 10Gbpsの32分岐を実現

共有アクセスライン10Gbpsを32分岐(2×2×8)して接続し、将来の需要に対応できる安定したIP通信網を構築しました。

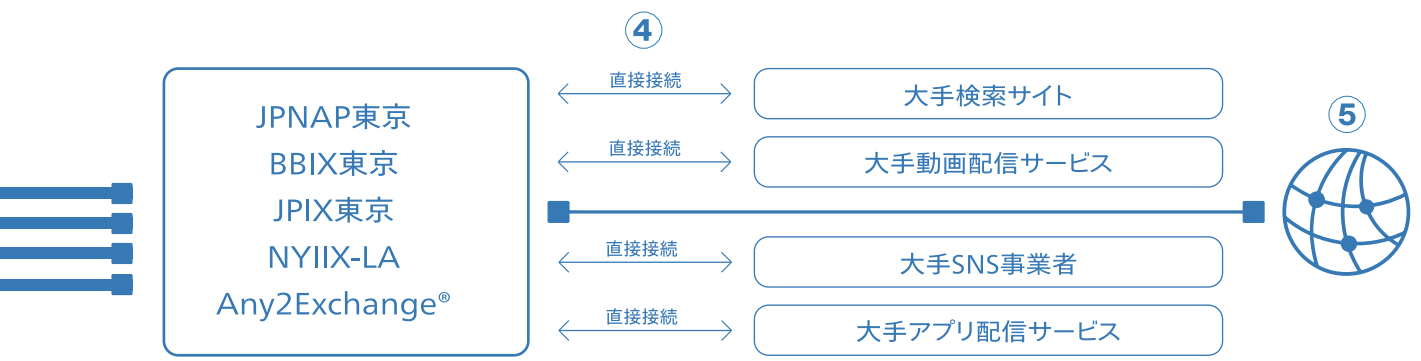
## 2 二重化構造だから災害に強い

TCNの光回線は災害や障害が発生しても別のルートへ瞬時に切替可能な二重化構造です。安定したアクセス環境をご提供します。

## 3 10Gbps×4のバックボーン回線

西多摩エリアで最強クラス「10Gbps×4」のバックボーン回線で国内主要相互接続ポイント(インターネットエクスチェンジ-IX)までダイレクト接続。





## 4 大手ネット事業者サイトと相互接続

AS(自立システム)番号を取得して複数の大手・有名サイトのサーバーと直接相互接続(ピアリング)することでより繋がりがやすい回線環境を構築。

## 5 完全自社回線だから速度が速い

TCNの設備は完全自前の自社回線!  
光コラボ系の通信業者は業者間で回線を共有して使っているから、多くの人が使うと通信速度が低下してしまいます。  
TCNはコラボなし、青梅・羽村・福生エリア限定の完全自社回線だから通信速度が安定して速いです。

# About our staffs

社員紹介

## 技術部IP課

入社年度  
2021年9月 中途



### 現在行っている業務について

IP課としてお客様からのインターネットやパソコンの使い方などの困りごとに対して電話やメールで解決する仕事をしています。お客様からのお問合せの内容によっては訪問対応の担当者へ引き継ぎ現場での問題解決の依頼も行っています。

### 仕事にやりがいを感じる時

インターネットやパソコン関連のお問合せは多岐に渡り、知識も日々アップデートすることが必要です。自分が身につけた知識でお客様の問題を解決することができたとき、お客様に「助かりました」の一言を頂けたときにやりがいを感じます。

### 休日の過ごし方

最近、自動車教習所へ通って運転免許を取得しました。運転免許は仕事でも必要ですが、プライベートでも車で遠出したいです。TCNの対応エリアの青梅・羽村・福生は自然が豊かな場所が多いので、アウトドアなども楽しみのひとつです。自然に癒されて仕事の疲れをリフレッシュ出来ますよ。

## 営業部

入社年度  
2011年7月 中途

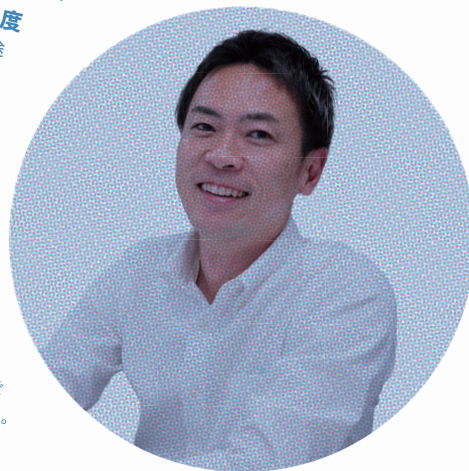
営業の中でも、不動産会社や住宅メーカーにTCNのサービスを紹介していただけるようご提案するチームを取りまとめています。社内では、集合住宅や新築戸建住宅の担当者へサービスを提供するメリットの説明はもちろん、建物へ設備導入する工事をどのように行っていくかなど、営業面での知識だけでなく、技術的な知識や人と密に打合せできるコミュニケーション能力が大変重要です。

### 仕事にやりがいを感じる時

何度も熟考を重ねお客様に提案したプランで喜んでいただけた時、お客様より期待や想像を超えたという声が得られた時にやりがいを感じます。

### 今後TCNでチャレンジしたいこと

インターネットサービス(t-net光)を活用した街づくりにチャレンジしたいです。eスポーツとの相性が良いです。eスポーツをエリア内で例えば、t-netの光回線は遅延がほとんどなく、eスポーツとの相性が良いです。eスポーツを面白く思います。発展させることで、エリアを盛り上げたり、街づくりのきっかけにしてみたりするのが出来る企業だと思います。TCNはサービスを通して、新しい価値観やライフスタイルを提案することが出来る企業だと思います。



## 営業部

入社年度  
2019年4月 新卒

### 現在行っている業務について

営業部に所属しており、実際に窓口でお客様に契約のご案内をすることもあれば、契約書の管理など事務的な業務も行っています。また、営業関連の企画をしたり、派遣社員の方のマネジメントをしたりと、様々な業務にチャレンジしています。

### 仕事にやりがいを感じる時

一番は、お客様から感謝の言葉をいただいたときです。契約のご案内時にサービスの提案をしたところ「話が聞いて良かった」という声や、電話でご対応した際に「助けてもらえて安心した」など、お客様からの感謝の言葉はやりがいに繋がっています。

### TCNの魅力

地域やお客様との関係性、距離の近さがTCNの一番の魅力だと思います。TCNではお客様からのお電話を、自動音声ガイダンスなしで社員が対応します。お客様の声を直にお聞きすることで、お困りごとに対応・改善でき、営業活動時のヒントになることもあります。今後も、より良い関係性を地域、お客様と創り上げていきたいです。



## 制作部

入社年度

2006年10月 中途

### 現在行っている業務について

自主放送チャンネル「コミュニティチャンネル」で放送する番組制作を担当しています。担当番組の企画、撮影・取材、演出、編集など、全て一人でを行っています。

### 仕事にやりがいを感じる時

取材した地域の人々から感謝された時にやりがいを感じます。また、地域のお祭りやイベントなどで中継をする際には、社内外の多くの人とひとつの番組をつくり上げるので、無事終わった時に達成感を覚えます。

### 入社する方へのアドバイス

コミュニティチャンネルのコンセプトは「地域の方々が主役の番組作り」です。取材対象となる相手の希望、こだわり、伝えたい事を丁寧に聞き取り映像としてアウトプットしていくのでコミュニケーション能力は必要です。



## 総務部

入社年度

2002年4月 新卒

### 現在行っている業務について

総務部に所属しており、お客様の料金関連の業務を行っています。ご利用料金の請求やお問合せへの対応、また、従業員がより働きやすい環境になるようにきめ細やかなサポートを行っています。

### 仕事にやりがいを感じる時

決して表に出る業務内容ばかりではないですが、自分の業務の結果に対して従業員からの感謝やねぎらいをもらった時はやりがいを感じます。

### 休日の過ごし方

自社で一から制作している「コミュニティチャンネル」の番組を通じて、より地域を意識するようになりました。番組で取り上げられたお店や美術館、神社仏閣を訪れることで自分でもお客様目線で番組を楽しみ、地域の魅力を再発見するきっかけとなっています。



## 技術部

入社年度

2017年1月 中途

### 現在行っている業務について

社内にあるCATVや通信用の大元の機器の保守など、専門的な知識を要するような業務に携わっています。また、お客様がつかがなくサービスを利用するための電話、訪問対応から、各ご家庭で生じたサービスに関するお悩みにも、問題解決(solution)を提供しています。多摩ケーブルの強みの「サポート力」と「最先端の技術力」を提供・提案し、支えるのが技術部です。知識と技術をフル活用し、時にはアイデアを振り絞ります!

### 仕事にやりがいを感じる時

お客様のお問合せは定番の事柄から、すぐには原因が分からないことまで多岐に渡ります。問題解決のために部内で議論したり、情報共有したりして、力を合わせることもあります。解決できた時は達成感を覚えますし、知識を積み重ねることや、お客様に対してどう伝える方が良いのか考えて実行することが面白いです。自分の成長を実感する事がやりがいにつながっています。

### 入社する方へのアドバイス

仕事自体に面白さを見出しましょう。私は、自分たちが何気なく使っているインターネットやテレビの、サービスを提供する裏側を見られること、根幹の部分を支えていることが面白いと感じます。自分たちの仕事が社会や生活と、どのように繋がっていくのを忘れないことが大切です。



# Cheer up!

## 東京から当社への路線図



## 主要道路から当社へのアクセス

